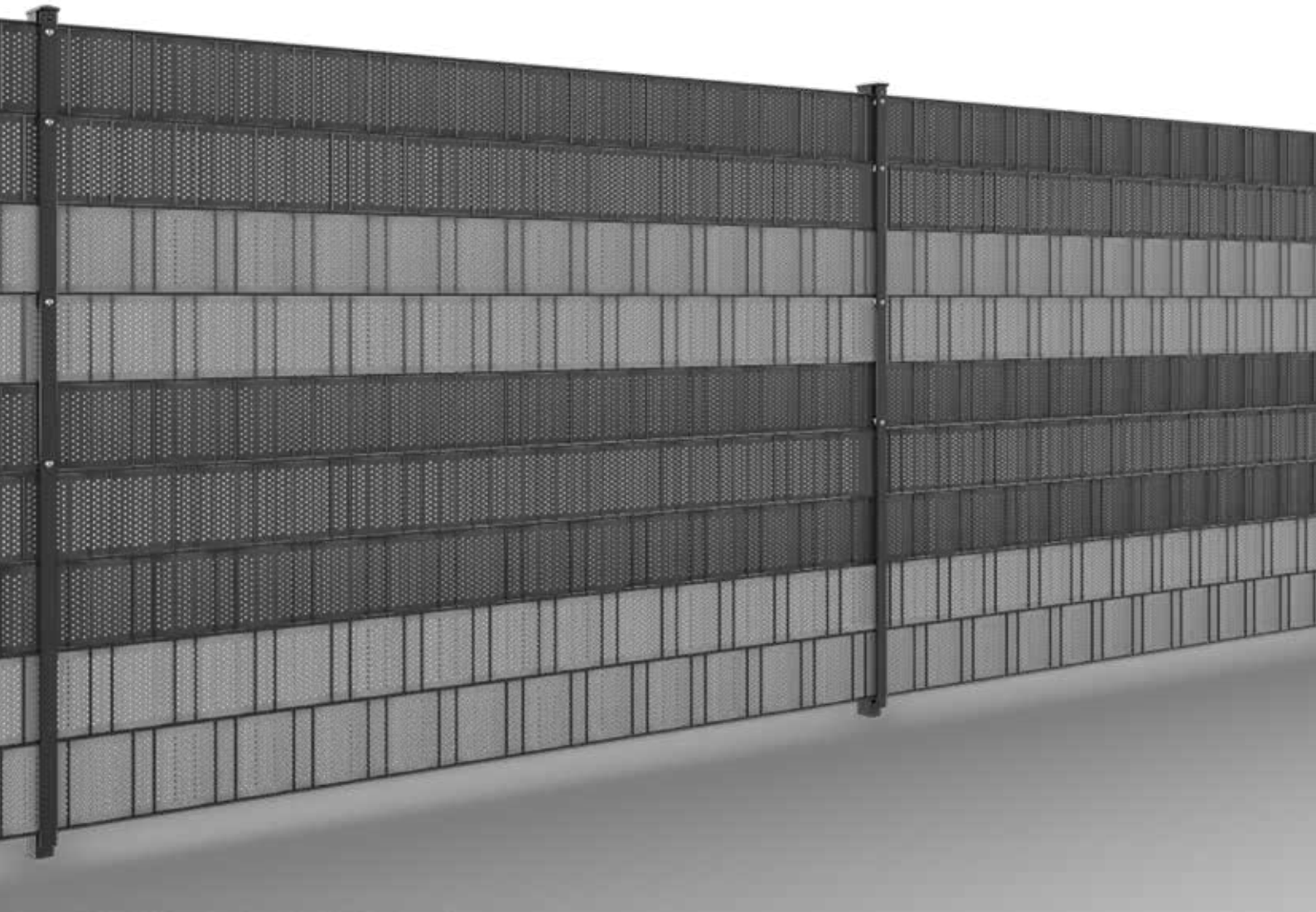


**RANKO**

DER ZAUN.



**SICHTSCHUTZ**

NEUES  
DEKOR

# SICHTSCHUTZ

## BLICK- UND WINDSCHUTZ, EINFACHE MONTAGE

Keine Lust auf neugierige Blicke? Mit unseren Sichtschutzprodukten lässt sich jede Doppelstabmatte schnell, unkompliziert und nachträglich in ein blickdichtes Trennelement verwandeln.

Der Sichtschutz wird in den bestehenden Zaun einfach „eingeflochten“. Sie können zwischen den Varianten „**stabil**“, „**stabil gelocht**“, „**stabil Rattan**“ und „**Textil**“ als Streifen oder „**flexibel**“ auf Rolle wählen.

## SICHTSCHUTZ „TEXTIL“ MOTIVE



Mittelgrau  
Florenz



Bruchstein  
groß



Provence



Kirschchlorbeer



Lebensbaum  
gelb

## TECHNISCHE DETAILS

Sichtschutz „stabil“, „stabil gelocht“, „stabil Rattan“	Höhe: ca. 190 mm Länge: ca. 2550 mm (Streifen)
Sichtschutz „Textil“	Höhe: ca. 190 mm Länge: ca. 2550 mm (9 Streifen auf Rolle)
Sichtschutz „flexibel“	Höhe: ca. 190 mm Länge: ca. 35 m (Rolle)

Die Sichtschutze „stabil“, „stabil gelocht“ und „flexibel“ sind passend zu den Zaunelementen in den Standardtönen Anthrazit, Grün und Grau, die Sichtschutze „stabil“ und „stabil gelocht“ außerdem in Weiß und der Sichtschutz „stabil“ außerdem noch in Holzoptik erhältlich. Den Sichtschutz „stabil Rattan“ gibt es in Anthrazit und Hellgrau. Weitere Farben auf Anfrage.

Statik und Windlast sind jeweils entsprechend den örtlichen Gegebenheiten bauseits zu berechnen.

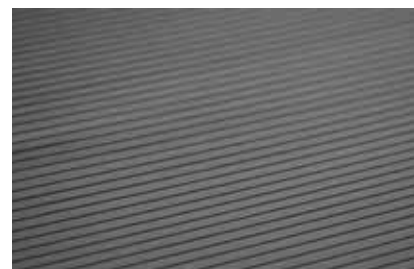
Übrigens: Für alle, die Zeit sparen möchten, gibt es auch **RANKO Doppelstabmatten** mit bereits eingeflochtenem Sichtschutz „stabil“.

Änderungen vorbehalten. Maßangaben sind ca.-Angaben.

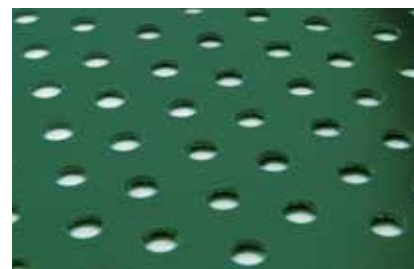
90-210202



Sichtschutz „stabil“, Holzoptik



Sichtschutz „stabil“, Anthrazit



Sichtschutz „stabil gelocht“, Grün



Sichtschutz „stabil Rattan“, Anthrazit



Sichtschutz „Textil“, Mittelgrau Florence