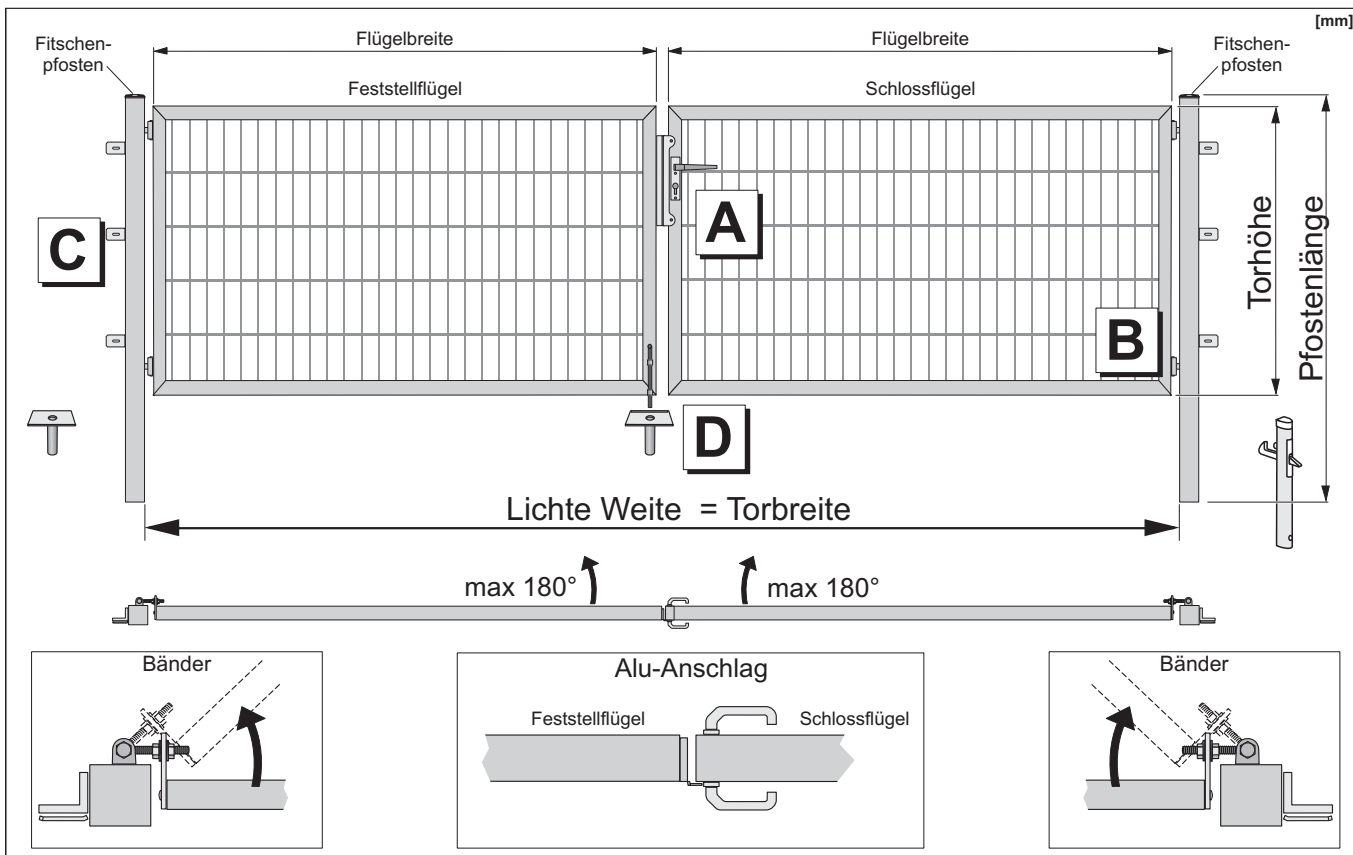


# Montagehinweise „Industrie-Tor“ 2-flügelig, Rahmen 60x40 mm, Alu-Anschlag



Maße gem. Lieferschein / Aufkleber

Öffnungsrichtung DIN links, DIN rechts nach innen bzw. außen verwendbar. Vor dem Einbau festzulegen.



## A Schloss und Anschlag

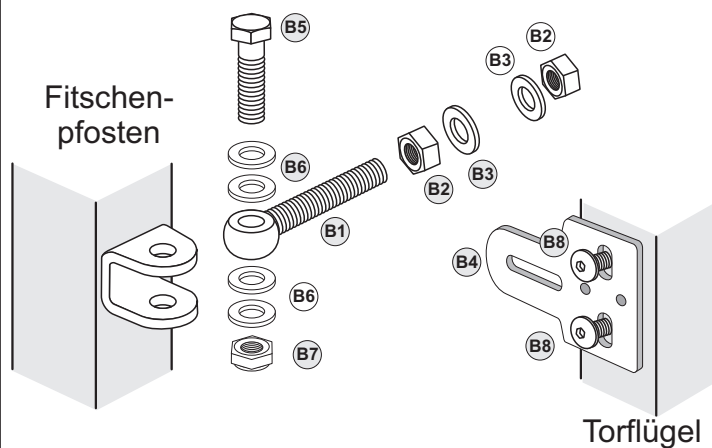
**Hinweise:**  
Die Falle wird durch eine Feder gehalten. Zum Umstellen auf die entsprechende Öffnungsrichtung des Tores die Falle nach vorne ziehen und drehen. Schloss und Schilder zunächst lose verschrauben und auf Funktion prüfen. Anschließend die Schrauben festdrehen.

Pos.	Stück ins-gesamt	Teil
A1	1	Alu-Anschlag
A2	2	U-Scheibe A7
A3	2	Linsenkopfschraube M6 x 30
A4	1	Drückergarnitur
A5	2	Drückerführung
A6	2	Senkkopfschraube M6 x 30
A7	1	Rohrrahmenschluss, PZ-vorgerichtet (für PZ-Größe 30x30 mm), ohne PZ
A8	1	Kurzschild mit Lochung (für Innenseite)
A9	1	Kurzschild mit Innengewinde (für Außenseite)
A10	1	Madenschraube
A11	2	Senkkopfschraube M5 x 55
A12	2	Gummipuffer

\*) Öffnung für Ölservice

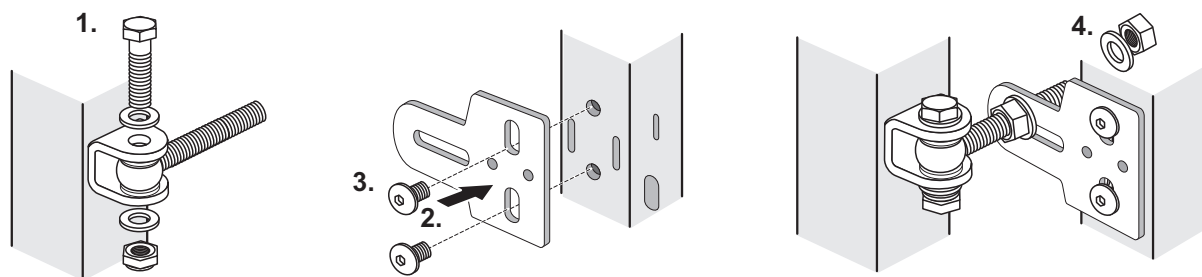
# Montagehinweise „Industrie-Tor“ 2-flügelig, Rahmen 60x40 mm, Alu-Anschlag

## B Torbänder

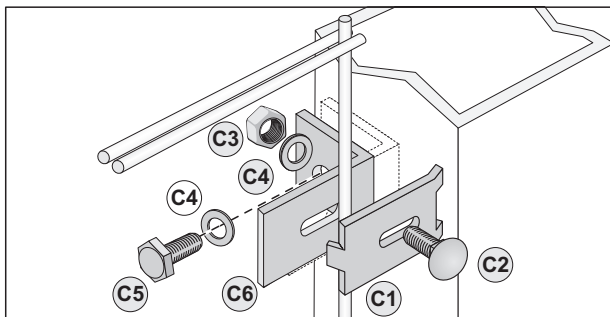


Pos.	Stück je Torband	Stück insgesamt	Teil
<b>B1</b>	1	4	Augenschraube M12 x 110 (M16 x 110)
<b>B2</b>	2	8	Sechskantmutter M12 (M16)
<b>B3</b>	2	8	U-Scheibe A13 (A17)
<b>B4</b>	1	4	Torbänd M12 (M16)
<b>B5</b>	1	4	Sechskantschraube M12 x 55 (M16 x 60)
<b>B6</b>	4	16	U-Scheibe A13 (A17)
<b>B7</b>	1	4	Sicherheitsmutter M12 (M16)
<b>B8</b>	2	8	Linsenschraube M10

Maße **ohne** Klammern für Tore ≤ 1000 mm Torbreite  
Maße **mit** Klammern ( ) für Tore > 1000 mm Torbreite.



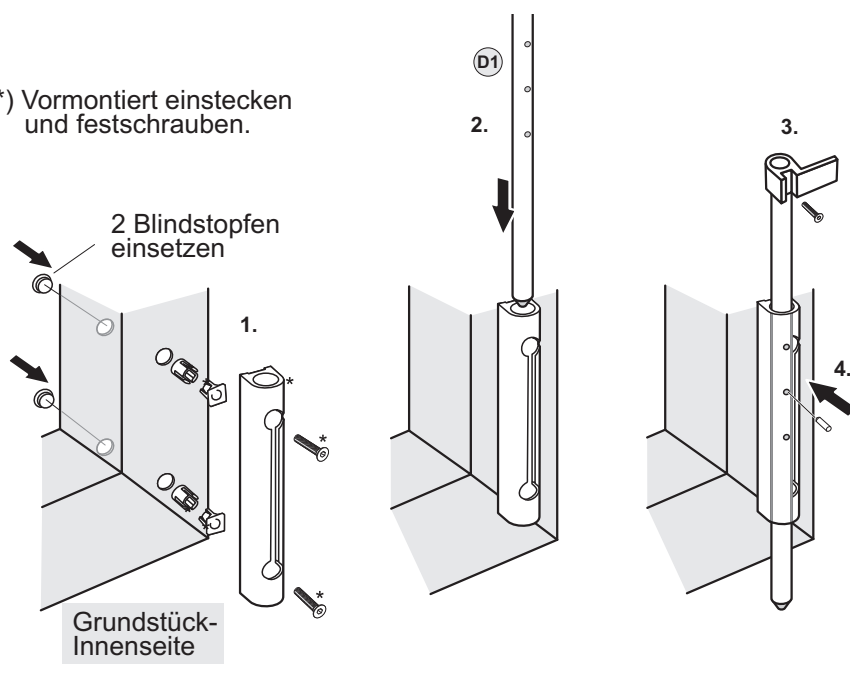
## C Zaunanschluss



Pos.	Stück je Pfosten	Stück insgesamt	Teil
<b>C1</b>	3	6	Lasche
<b>C2</b>	3	6	Schlossschraube M8 x 25
<b>C3</b>	3	6	Sechskantmutter M8
<b>C4</b>	6	12	U-Scheibe, A8,4
<b>C5</b>	3	6	Sechskantschraube M8 x 20
<b>C6</b>	3	6	Winkel

## D Bodenriegel, Bodenhülse und Torflügel-Feststeller

\*) Vormontiert einstecken und festschrauben.



Pos.	Stück insgesamt	Teil
<b>D1</b>	1	Bodenriegel
<b>D2</b>	1	Torflügel-Feststeller
<b>D3</b>	2	Bodenhülse zum Einbetonieren

(Für die Mittelverriegelung im geschlossenen Zustand und für die Arretierung des Feststellflügels im geöffneten Zustand.)

