

HOLLER PRO Schiebetor ECO

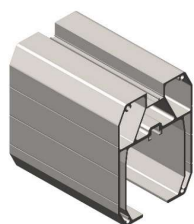
in geschraubter oder teilgeschweißter Tragrahmenkonstruktion

- HOLLER PRO Schiebetor ECO in geschraubter oder teilgeschweißter Rahmenkonstruktion aus Aluminium (Laufschiene und Rahmen siehe Tabelle unten) Aluminium (Laufschiene und Rahmen siehe Tabelle)
- der Torflügel ist mit Kämpfern in Rahmenstärke gebaut (dadurch werden die Füllungen in Segmenten eingesetzt)
- Bodenfreiheit beträgt immer 100 mm: Torhöhe wird standardmäßig inkl. Bodenfreiheit angegeben
- alle Tore werden bereits ab Werk vorinstalliert und getestet

Maßtabelle

Pfostenlichte in mm	Einspannlänge in mm	Gesamtlänge in mm	Laufschiene Maße BxH in mm		Obergurtprofil HST29	Kämpferprofil HST30	Halte-&Einlaufpfosten HST5 150x150mm	Verbindung
4 000	1 600	5 600	137x200	HST28	120 x 65 mm	100 x 60 mm	Einfachpfosten	geschraubt
5 000	1 600	6 600	137x200	HST28	120 x 65 mm	100 x 60 mm	Einfachpfosten	geschraubt
6 000	2 100	8 100	137x200	HST28	120 x 65 mm	100 x 60 mm	Einfachpfosten	geschraubt
7 000	2 100	9 100	137x200	HST28	120 x 65 mm	100 x 60 mm	Einfachpfosten	geschraubt
8 000	2 600	10 600	137x200	HST28	120 x 65 mm	100 x 60 mm	Einfachpfosten	geschraubt
9 000	2 600	11 600	137x200	HST28	120 x 65 mm	100 x 60 mm	Einfachpfosten	geschraubt
10 000	3 100	13 100	137x200	HST28	120 x 65 mm	100 x 60 mm	Einfachpfosten	teilgesch-weißt

Laufschieneprofil



HST28

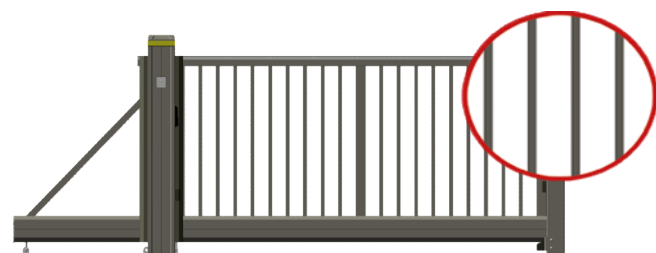
Transportgewicht (Standardfüllung Profil 30 x 30 mm)

Pfostenlichte in mm	Höhe 1.000 mm	Höhe 1.500 mm	Höhe 2.000 mm
4 000	ca. 180 kg	ca. 200 kg	ca. 230 kg
5 000	ca. 200 kg	ca. 230 kg	ca. 240 kg
6 000	ca. 230 kg	ca. 260 kg	ca. 290 kg
7 000	ca. 260 kg	ca. 290 kg	ca. 320 kg
8 000	ca. 370 kg	ca. 420 kg	ca. 470 kg
9 000	ca. 410 kg	ca. 500 kg	ca. 560 kg
10 000	ca. 470 kg	ca. 520 kg	ca. 580 kg

max. Pfostenlichte: 10.000 mm

max. Höhe: 2.500 mm (inkl. 100 mm Bodenluft)

Füllungen



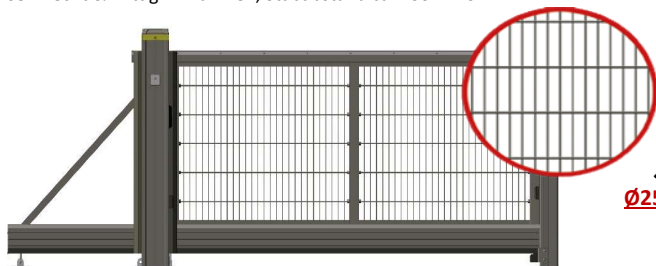
3030 Profil 3030

Formrohrprofil 30x30 mm aus Aluminium, senkrecht & mittig im Rahmen, Stababstand ca. 100 - 120 mm



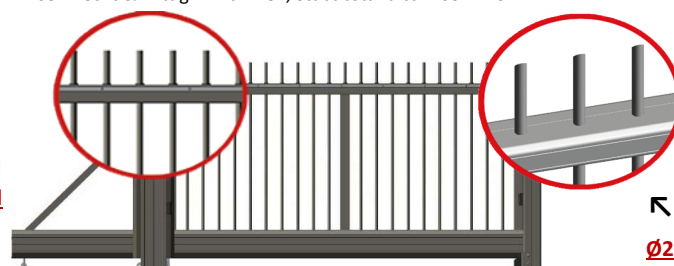
Ø25 Rundstab Ø25

Rundrohr Ø25 mm, Stahl, sendzimirverzinkt senkrecht & mittig im Rahmen, Stababstand ca. 100 - 120 mm



656 oder 868 Doppelstabmatte

Doppelstabmatte leicht 656 od. Doppelstabmatte schwer 868 Maschung 50x200 mm, mittig im Rahmen, Stahl, feuerverzinkt



Ø25d Rundstab Ø25 durchgesteckt

Rundrohr Ø25 mm, Stahl, sendzimirverzinkt, senkrecht & mittig im R. Überstand ca. 150 mm, Abschluss gerade, Stababst. ca. 100 - 120 mm
Ø25ds Überstand ca. 175 mm, Abschluss 45°